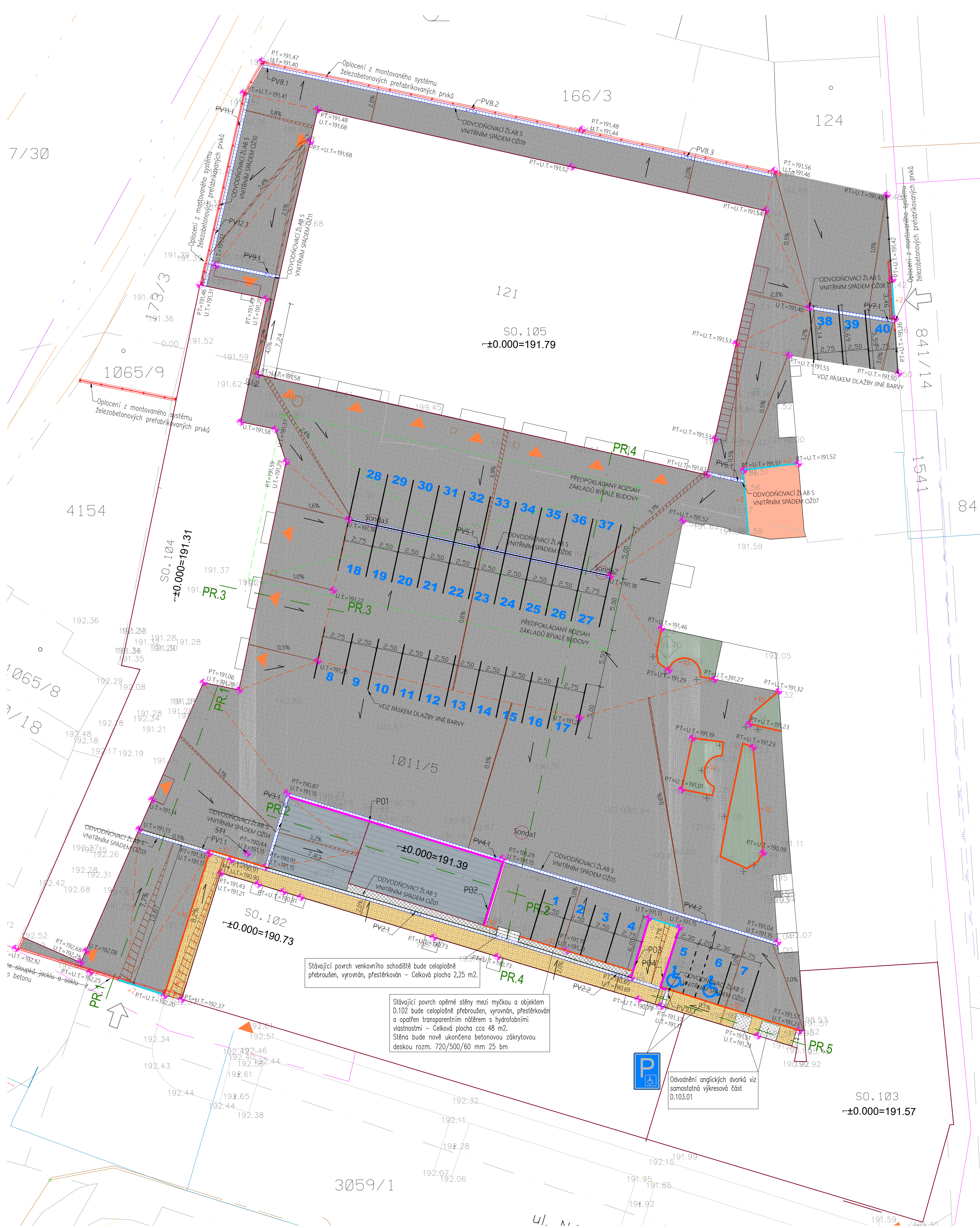


ŠACHTOVÝ SYSTÉM
LEGENDA

OZN.	POPIS	TŘÍDA ZATÍŽENÍ	DN [MM]	VÝŠKA [MM]	POČET [KS]	POZNÁMKA
1	POKLAD TVÁRNÁ LITINA, BEZ VÝK. MRŽE A ODVĚTRÁVÁNÍ	D 400	605	100	1	
2	KONUS DN 1000, 1000/625 SE STUPADLY, T 120 MM	D 400	1000/625	600	1	
3	ZAKRYTOVÁ DESKA DN 2300, 1700/1000, T 120, + STUPADLO	D 400	1000	200	1	
4	VYVOVNÁVACÍ PRSTENEC DN 1700 T 120	D 400	1700	120	1	
5	SKRUŽ BETONOVÁ DN 1700 SE STUPADLY	D 400	1700	500	1	



LEGENDA NÁVRHU

	Stávající stav - komunikace
	Hranice KN
	Nový stav
	Opěrná stěna - 77,10m2
	Označení charakteristického řezu
	Nový stav - lomy podélných sklonů
	Předpokládaný rozsah základů bývalé budovy
	Vpust s kalovým košem (PV)
	Liniový polymerbetonový žlab
	IP12 Nové vislé DZ

LEGENDA PLOCH

	Dlážděná vozovka (dlažba tl. 80mm) - 2710m2
	Asfaltová komunikace - 36m2
	Chodník (dlažba tl. 60mm) - 90m2
	Broušený beton s dilataci - 140m2
	Zmlazení stávající plochy zeleně - 48,8m2
	Stávající inženýrské sítě

VÝŠKA A TYP OBRUBNÍKŮ

- BO 100/10/25 v.10cm (110bm)
- BO 100/15/15 v.2cm NÁJEZDOVÝ (26bm)

Odbourání stávajících obrubníků vč. betonového lože 92bm

DLAŽDENÁ VOZOVKA

ZÁMKOVÁ DLAŽBA	DIL	80 mm
KAMENNÁ DŘT fr. 4/8	L	40 mm
SMĚS SMĚLENA CEMENTEM	SC ₄ /0/32	130 mm
ŠTERKODŘT	SD ₄ /0/63 G _E	min.200 mm

Výměna podloží ŠTERKOVOU VRSTVOU SD₄/32/63G_E min.400 mm
hutěnou po 2x200 mm na míru zhuštění Edel,2> 45 MPa

CELKEM min.850 mm

CHODNÍK – ZÁMKOVÁ DLAŽBA

ZÁMKOVÁ DLAŽBA	60 mm
KAMENNÁ DŘT fr. 4/8	100 mm
ŠTERKODŘT 16/32	150 mm

Výměna podloží ŠTERKOVOU VRSTVOU SD₄/32/63G_E min.400 mm
hutěnou po 2x200 mm na míru zhuštění Edel,2> 30 MPa

CELKEM min.710 mm

LITÝ KARTÁČOVANÝ BETON

DRÁTKOBETONOVÁ DESKA SE VÝPHEM	DIL	60 mm
FOUR Z MĚKČENÉHO PVC	TL	0,4 mm
BETON PROSTÝ C 16/20 + 2x KARI 8/150/150	200 mm	
KAMENNÁ DŘT fr. 4/8	40 mm	
ŠTERKODŘT	SD ₄ /0/32 G _E	min.150 mm

Výměna podloží ŠTERKOVOU VRSTVOU SD₄/32/63G_E min.400 mm
hutěnou po 2x200 mm na míru zhuštění Edel,2> 45 MPa

CELKEM min.850 mm

ASFALTOVÁ VOZOVKA

ASFALTOVÝ BETON PRO OBRUSNÉ VRSTVY	ACO 11+ 50/70	40 mm
SPOJOVACÍ POSTŘÍK Z KAT. EMULZE	PS-C, 0,25 kg/m2	
ASFALTOVÝ BETON PRO PODKLADNÍ VRSTVY	ADP 22+ 50/70	80 mm
SPOJOVACÍ POSTŘÍK Z KAT. EMULZE	PS-C, 0,50 kg/m2	
SMĚS SMĚLENA CEMENTEM	SC ₃ /4/0/32	130 mm
ŠTERKODŘT	SD ₃ /0/32 G _E	min.200 mm

Výměna podloží ŠTERKOVOU VRSTVOU SD₄/32/63G_E min.400 mm
hutěnou po 2x200 mm na míru zhuštění Edel,2> 45 MPa

CELKEM min.850 mm

REVIZE

Index	Datum	Změna	Jméno

SCHEMA OBJEKTU

ORIENTACE SCHEMATU

S

QUALITY GROUP

Projekty | Realizace | Projektový management
info@qualitygroup.cz | www.qualitygroup.cz

STAVBA **CENTRUM TECHNICKÉHO A INOVATIVNÍHO VZDĚLÁVÁNÍ V KYJOVĚ**

MÍSTO STAVBY
Nádražní 47/48
Kyjov
697 01

K.Ú.: Kyjov, Netčice u Kyjova
OKRES: Hodonín
KRAJ: Jihomoravský

GENERÁLNÍ PROJEKTANT
Quality Group s.r.o., Příkop 843/4, 602 00 Brno
Č. 08879737, DS-vyměšB

HLAVNÍ INŽENÝR PROJEKTU
Ing. Jiří Šoltes, jiri.soltes@qualitygroup.cz, tel.: 736 105 226

ZPRACOVATEL ODBORNÉ ČÁSTI
Jan Kozá
tel.: 737 542 484
e-mail: jan.kozas@qualitygroup.cz

AUTORIZACE

STAVEBNÍK - INVESTOPR
Jihomoravský kraj zastoupený:
Žerotínovo náměstí 449/3, Brno, 601 82
ICO* 708 88 337

Č. SMLOUVY INVESTORA

Č. SMLOUVY PROJEKTANTA
P-22-039-000

OBJEKT **D.203 Komunikace a zpevněné plochy**

ODBORNÁ ČÁST

DATUM 11/2023

PARÉ

MĚŘÍTKO 1:200

NÁZEV DOKUMENTU **ŘEŠENÍ ZPEVNĚNÝCH PLOCH - CELEK**

KÓD ELEKTRONICKÉ VERZE DOKUMENTU

stavba	stupeň	část	výkres	profese	název dokumentu	revize
CTIV	DPS	D.203	02	KaZP	Zpevn. plochy - celek	00